

March 2024

**Si desea más información
acerca este proyecto en
español, por favor llame al
402.554.6666**



GAS INFRASTRUCTURE REPLACEMENT

This project may require moving any inside gas meters to the outside of homes or businesses – all at no cost to you.

WHY

- Investing in your neighborhood by replacing the gas mains.
- Part of M.U.D.'s Infrastructure Replacement Program.

WHEN AND HOW LONG

Work will begin soon; however, we are not able to give a specific start date due to unplanned delays such as weather, equipment, current projects or emergencies. Project duration is several months.

WHAT YOU MAY EXPERIENCE

PRELIMINARY WORK marking gas services in the area

Technicians will be marking underground utility lines in your neighborhood. For your safety, please do not remove the flags or cover up paint markings.

DURING THE PROJECT gas main installation / reconnects

- Temporary lane restrictions or closures may exist – for the safety of everyone, please slow down when driving in the area.
- Streets, sidewalks, lawns, and landscaping may be affected; however, all will be restored at the end of the project and/or as weather permits.
- A series of small and large excavation pits to access the existing gas mains will be necessary. Generally, the larger holes on street corners will remain open for the duration of the project to make final connections at the end of the project.
- Trucks and equipment, gas pipe, safety fence and cones.
- *After gas mains have been installed*, work will begin to reconnect all homes and businesses to the new mains. This work will result in a hole near the street in front of each home or business to make the connection.

APPOINTMENTS requiring access to your home or business

- May require up to three (3) appointments – the first to coordinate the location of the new gas service and meter, and the others to:
 - reconnect your gas meter (M.U.D.)
 - relight gas pilots in your home or business (M.U.D.)
 - inspect sewer lateral service (Backlund Plumbing or Zoom Drain will contact you—the required inspection work is no cost to you.)
- **You will be contacted** in the upcoming future to schedule these appointments. We strive to work with your schedule and do what we can to find a time that is convenient for you.
- This work may result in a brief planned temporary interruption of your gas service. A typical interruption could be 4 hours or less. Any appliance in your home or business that uses gas will not be available during the interruption (i.e., stove, water heater, furnace/boiler, etc.). Gas pilots will be relit by a M.U.D. technician after the interruption.

IMPORTANT TO NOTE

Scheduling your appointment(s) is critical so work in your area can proceed to completion and your service is not interrupted. We must have all gas services switched to the new main in a timely manner before taking the old main out of service. We appreciate your cooperation.

PPE

All staff have access to personal protective equipment and will use this equipment upon request.

QUESTIONS OR CONCERNS

Tina Gutschenritter 402.504.7770

CustomerSuccessTeam@mudnebr.com

Scan to watch a video on
what to expect during an
infrastructure replacement project



**SCAN
ME!**

Marzo 2024

**Si desea más información
acerca de este proyecto en
español, por favor llame al
402.554.6666**



SUSTITUCIÓN DE INFRAESTRUCTURAS GASISTAS

Este proyecto puede requerir mover cualquier medidor de gas interior al exterior de hogares o negocios, todo sin costo alguno para usted.

POR QUÉ

- Invertir en su vecindario reemplazando la tubería principal de gas.
- Parte del Programa de Reemplazo de Infraestructura de M.U.D.

CUÁNDO Y POR CUÁNTO TIEMPO

Los trabajos comenzarán pronto; Sin embargo, no podemos dar una fecha de inicio específica debido a retrasos no planificados, como el clima, el equipo, los proyectos actuales o las emergencias. La duración del proyecto es de varios meses.

LO QUE PUEDE EXPERIMENTAR

TRABAJOS PRELIMINARES de señalización de los servicios de gas en la zona

Los técnicos marcarán las líneas subterráneas de servicios públicos en su vecindario. Por su seguridad, no retire las banderas ni cubra las marcas de pintura.

DURANTE EL PROYECTO instalación de la tubería principal de gas / reconexiones

- Pueden existir restricciones o cierres temporales de carriles: por la seguridad de todos, reduzca la velocidad cuando conduzca en el área.
- Las calles, las aceras, el césped y el jardín pueden verse afectados; sin embargo, todos serán restaurados al final del proyecto y/o cuando el clima lo permita.
- Será necesaria una serie de pozos de excavación pequeños y grandes para acceder a las tuberías de gas existentes. Por lo general, los agujeros más grandes en las esquinas de las calles permanecerán abiertos durante la duración del proyecto para hacer las conexiones finales al terminar el proyecto.
- Camiones y equipos, tubería de gas, valla de seguridad y conos.
- *Una vez que se hayan instalado las tuberías de gas*, comenzarán los trabajos para volver a conectar todos los hogares y negocios a la nueva red. Este trabajo dará como resultado un agujero cerca de la calle frente a cada casa o negocio para hacer la conexión.

CITAS que requieren acceso a su hogar o negocio

- Puede requerir hasta tres (3) citas: la primera para coordinar la ubicación del nuevo servicio de gas y medidor, y las otras para:
 - volver a conectar su medidor de gas (M.U.D.)
 - volver a encender pilotos de gas en su hogar o negocio (M.U.D.)
 - inspeccionar el servicio lateral de alcantarillado (Backlund Plumbing o Zoom Drain se comunicarán con usted; el trabajo de inspección requerido no tiene costo para usted).
- **Nos pondremos en contacto con usted** en un futuro próximo para programar estas citas. Nos esforzamos por trabajar con su horario y hacer todo lo posible para encontrar un horario que sea conveniente para usted.
- Este trabajo puede resultar en una breve interrupción temporal planificada de su servicio de gas. Una interrupción típica podría ser de 4 horas o menos. Cualquier electrodoméstico en su hogar o negocio que use gas no estará disponible durante la interrupción (es decir, estufa, calentador de agua, horno/caldera, etc.). Los pilotos de gas serán reactivados por un técnico de M.U.D. después de la interrupción.

IMPORTANTE A TENER EN CUENTA

Programar su(s) cita(s) es fundamental para que el trabajo en su área pueda continuar hasta su finalización y su servicio no se interrumpa. Debemos tener todos los servicios de gas cambiados a la nueva tubería principal de manera oportuna antes de sacar de servicio la antigua tubería principal. Agradecemos su cooperación.

EPP

Todo el personal tiene acceso a equipos de protección personal y los utilizará si así lo solicita.

PREGUNTAS O INQUIETUDES

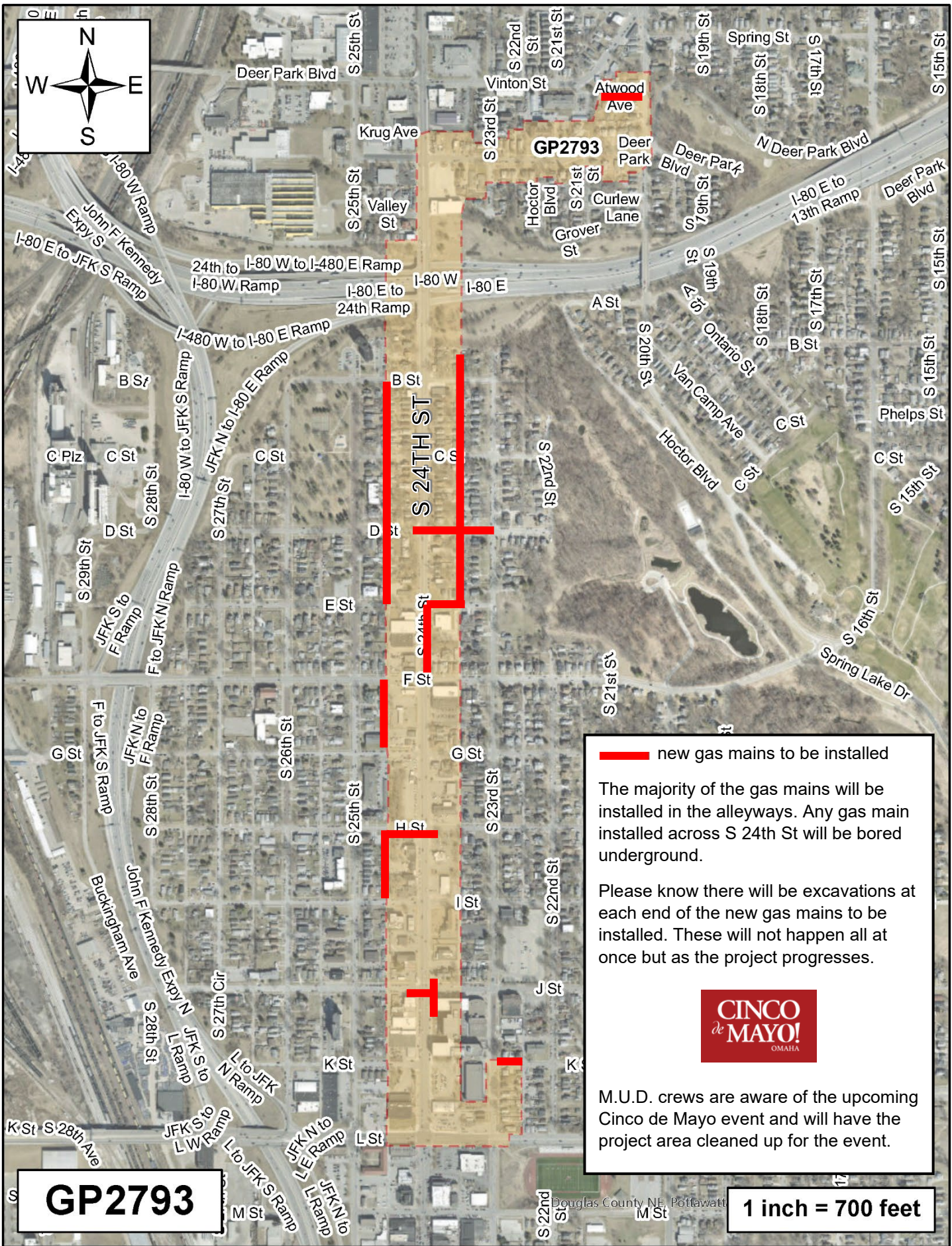
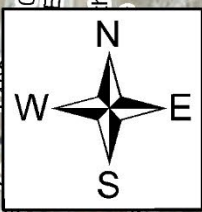
Tina Gutschenritter 402.504.7770


CustomerSuccessTeam@mudnebr.com

Escanear para ver un video a cerca de
Qué esperar durante un proyecto de reemplazo de
infraestructura



**SCAN
ME!**



 new gas mains to be installed

The majority of the gas mains will be installed in the alleyways. Any gas main installed across S 24th St will be bored underground.

Please know there will be excavations at each end of the new gas mains to be installed. These will not happen all at once but as the project progresses.



M.U.D. crews are aware of the upcoming Cinco de Mayo event and will have the project area cleaned up for the event.

GP2793

1 inch = 700 feet