

UPDATE MARCH 13, 2023

Si desea más información
acerca este proyecto en
español, por favor llame al
402.554.6666



GAS INFRASTRUCTURE REPLACEMENT

This project may require moving any inside gas meters to the outside of homes or businesses – all at no cost to you.



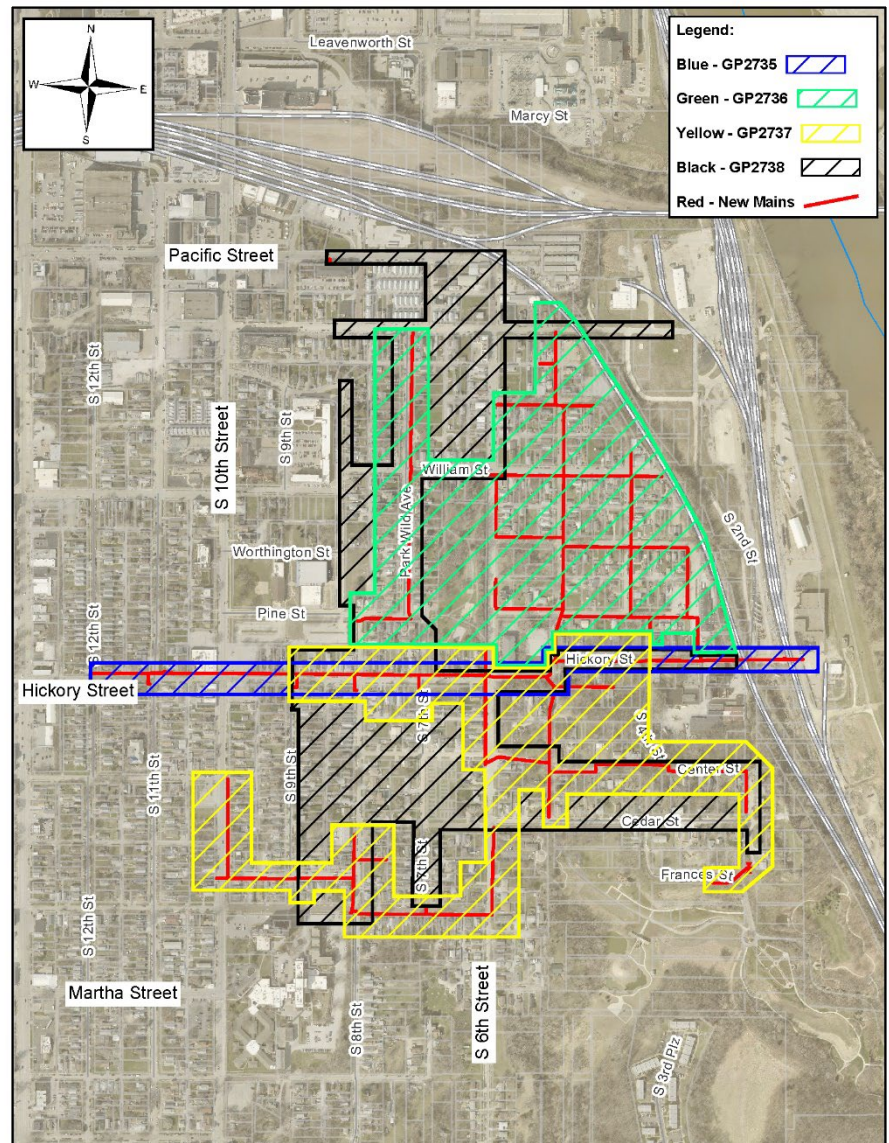
- GP2735 – M.U.D. continues to install new gas main in Hickory Street – this main will be used as a feeder main for the next three projects.
- Customers will see excavations to perform the installation.
- M.U.D. is boring the main underground for less disruption to the neighborhood. Gas main has been installed from 12th to 9th.
- Installation will continue eastward.
- Any sidewalk and street paving that has been removed will be turned over to the City for repaving.
- The remaining duration for GP2735 is approximately 1 – 1 ½ months, barring any unplanned delays.

M.U.D. Project Contact

Tina Gutschenritter
Customer Engagement Representative
402.504.7770
CustomerSuccessTeam@mudnebr.com

www.mudomaha.com/IR

Scan for more info.



February 9, 2023

Si desea más información
acerca este proyecto en
español, por favor llame al
402.554.6666



GAS INFRASTRUCTURE REPLACEMENT

This project may require moving any inside gas meters to the outside of homes or businesses – all at no cost to you.

WHY

- Investing in your neighborhood.
- To continue providing safe, reliable gas services by maintaining systems as efficiently and cost-effectively as possible.
- Part of M.U.D.'s Infrastructure Replacement Program.

WHEN AND HOW LONG

Work will begin soon and continue for several months, barring any unplanned delays. Below are the approximate dates:

1 GP2735 February – April 2023, barring any unplanned delays

Install supply gas main to be used for the next three projects. Customers will see excavations but there will be no services reconnected at this time and no gas service interruptions.

2 GP2736 April – July 2023, barring any unplanned delays

Install and abandon gas main and replace any necessary services. Customers will see excavations and may experience a temporary, brief gas service interruption. Affected customers will be notified prior to any planned gas service interruption.

3 GP2737 after GP2736

Install and abandon gas main and replace any necessary services. Customers will see excavations and may experience a temporary, brief gas service interruption. Affected customers will be notified prior to any planned gas service interruption.

4 GP2738 after GP2737

Upgrade service area to 45 psig and isolate Hickory Street gas main. Our M.U.D. construction crew will make four cutoffs to isolate the main which will include excavations at these locations:

- 9th & Hickory
- 8th & Hickory (x2)
- 7th & Hickory

DURING THE PROJECT gas main installation / reconnects

- Temporary traffic lane restrictions – for the safety of you and our crews, please slow down when driving in the area.
- Streets, sidewalks, lawns, and landscaping may be affected; however, all will be restored at the end of the projects and/or as weather permits.
- A series of small and large excavation pits to access the existing gas mains will be necessary. Generally, the larger holes on street corners will remain open for the duration of the project to make final connections at the end of the project.
- Trucks and equipment, gas pipe, safety fence and cones.
- After gas mains have been installed, work will begin to reconnect all homes and businesses to the new mains. This work will result in a hole near the street in front of each home or business to make the connection.

QUESTIONS OR CONCERNS?

customersuccesssteam@mudnebr.com
Tina Gutschenritter 402.504.7770
Tina Valentin 402.504.7257



mudomaha.com/infrastructure-projects
Look for project updates on

nextdoor

Scan for more info.



WHAT YOU MAY EXPERIENCE

PRELIMINARY WORK marking gas services in the area

Technicians will be marking underground utility lines in your neighborhood. For your safety, please do not remove the flags or cover up paint markings.

APPOINTMENTS requiring access to your home or business

- May require up to three (3) appointments—the first to coordinate the location of the new gas service and meter, and the others to:
 - reconnect your gas meter (M.U.D.)
 - relight gas pilots in your home or business (M.U.D.)
 - inspect sewer lateral service (Backlund Plumbing or Zoom Drain will contact you—the required inspection work is no cost to you)
- **You will be contacted** in the upcoming future to schedule these appointments. We strive to work with your schedule and do what we can to find a time that is convenient for you.
- This work may result in a brief planned temporary interruption of your gas service. A typical interruption could be 4 hours or less. Any appliance in your home or business that uses gas will not be available during the interruption (i.e., stove, water heater, furnace/boiler, etc.). Gas pilots will be relit by a M.U.D. technician after the interruption.

IMPORTANT TO NOTE

Scheduling your appointment(s) is critical so work in your area can proceed to completion and your service is not interrupted. We must have all gas services switched to the new main in a timely manner before taking the old main out of service. We appreciate your cooperation.

PPE

All staff have access to personal protective equipment and will use this equipment upon request.

Febrero 9, 2023
(Página 1 de 2)

**Si desea más información
acerca este proyecto en
español, por favor llame al
402.554.6666**

MODERNIZACIÓN DE LA INFRAESTRUCTURA DE GAS

Los medidores de gas situados dentro de las casas o negocios podrían ser reubicados al exterior de la propiedad durante este proyecto; sin costo alguno para el cliente.

PORQUE

- Inversión para su vecindario.
- Para continuar suministrando servicios de gas seguros y confiables, al mantener los sistemas de una manera eficiente y económica.
- Por ser parte del Programa de Modernización de la Infraestructura.

INICIO Y DURACIÓN

El trabajo comenzará pronto y continuará por varios meses, sin contar con alguna demora inesperada.

Fechas aproximadas:

1. **GP2735** Febrero – Abril 2023, sin contar con alguna demora inesperada.
Instalación de las líneas principales de gas que se usarán para los siguientes tres proyectos. Habrá excavaciones, pero no habrá interrupciones de servicio de gas o reconexiones durante esta etapa.
2. **GP2736** Abril – Julio 2023, sin contar con alguna demora inesperada.
Instalación y abandono de líneas de gas principales, y reemplazo de los servicios requeridos. En esta etapa, se realizarán excavaciones y puede haber algunas interrupciones breves o temporales del servicio de gas. Notificaremos con antelación a los clientes que podrían ser afectados por este trabajo.
3. **GP2737** después de GP2736
Instalación y abandono de líneas de gas principales, y reemplazo de los servicios requeridos. En esta etapa, se realizarán excavaciones y puede haber algunas interrupciones breves o temporales del servicio de gas. Notificaremos con antelación a los clientes que podrían ser afectados por este trabajo.
4. **GP2738** después de GP2737
Modernizar el área de servicio a 45 psig y aislar la línea de gas principal de la calle Hickory. El equipo de construcción de M.U.D. hará cuatro interrupciones para aislar la línea principal lo que incluirá excavar en las siguientes ubicaciones:
 - 9th y Hickory – 8th y Hickory (x2) – 7th y Hickory

DURANTE EL PROYECTO instalación de líneas de gas principales / reconexiones.

- Restricciones temporales de tráfico – por la seguridad suya y de nuestro equipo, por favor reduzca la velocidad cuando maneje en esta área.
- Calles, banquetas, jardines y áreas verdes pueden ser afectadas; sin embargo, todo será restaurado al final de los proyectos y/o cuando el clima lo permita.
- Una serie de pequeñas y grandes excavaciones para acceder a las líneas de gas principales serán necesarias. Generalmente, los agujeros grandes en las esquinas de la calle permanecerán abiertos durante el tiempo que dure el proyecto para hacer las conexiones finales al terminar el proyecto.
- Camiones y equipos pesados, tuberías de gas, conos y cercas de seguridad.
- Después de instalar las líneas de gas principales, se comenzará el trabajo de reconexión de todas las propiedades a la línea principal. Para este trabajo, tendremos que abrir un hoyo cerca de la calle al frente de cada propiedad para poder hacer la conexión.

Febrero 9, 2023
(Página 2 de 2)

**Si desea más información
acerca este proyecto en
español, por favor llame al
402.554.6666**

QUE PODRIA EXPERIMENTAR

TRABAJO PRELIMINAR al marcar la línea de servicio de gas en el área.

Los técnicos marcarán las líneas de servicios públicos subterráneas en su vecindario. Para su seguridad, por favor no remueva las banderas o las marcas de pintura.

CITAS para solicitar acceso a su propiedad

Programación de hasta tres (3) citas – la primera para coordinar la ubicación de la nueva línea de gas y el medidor, y las otras para:

- Reconectar su medidor de gas (M.U.D.)
- Encender los pilotos de gas en la propiedad (M.U.D.)
- Inspeccionar el servicio de drenaje lateral. Backlund Plumbing o Zoom Drain le contactará para coordinar este servicio – esta inspección necesaria no tiene ningún costo para el cliente.
- **Se le contactará** para programar estas citas. Trataremos de ajustarnos a sus horarios y encontrar el tiempo que sea conveniente para usted.
- Este trabajo puede causar una interrupción temporal anticipada de su servicio de gas. Una interrupción típicamente puede ser de hasta 4 horas o menos. Cualquier equipo doméstico que requiera o use gas natural, no funcionará durante la interrupción (ejemplo: estufa, calentador de agua, calefacción/boiler, etc.). Los pilotos de estos equipos de gas serán encendidos por un técnico de M.U.D. tan pronto como sea posible.

NOTA IMPORTANTE

La programación de las citas es de gran importancia para que la obra en su área pueda completarse lo antes posible y su servicio no sea interrumpido por un largo tiempo. Debemos instalar todas las líneas de servicio de gas nuevas antes de remover las líneas principales viejas. De ante manos, agradecemos su colaboración.

PPE


Todos nuestros empleados tienen equipos de protección personal y lo usarán cuando sea solicitado.

¿PREGUNTAS O INQUIETUDES?


Escanear para más información

 customersuccesteam@mudnebr.com

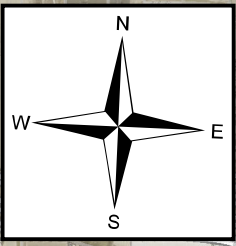
 mudomaha.com/infrastructure-projects

 Tina Gutschenritter 402.504.7770




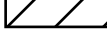
Look for project updates on **nextdoor**

 Tina Valentin 402.504.7257





Legend:

- Blue - GP2735 
- Green - GP2736 
- Yellow - GP2737 
- Black - GP2738 
- Red - New Mains 